

瑞鳳会だより

本館
ベイスайд大村



眼鏡橋で
記念撮影！！
ハイ(^_^)ポーズ

ジェラードを
食べました♡



平成三十年四月
(第百四十六号)

発行者 社会福祉法人 瑞鳳会 ベイスайд大村 長崎県大村市西部町二六四 一
電話 〇九五七 五二七七三一 ホーナーシ検索 [ベイスайд大村 ブログ更新中](#)

お花見ドライブ



諫早の眼鏡橋に行って来ました。
天気も良く桜は三分咲き程でしたが入居者の皆さまがとても喜ばれており嬉しく思いました。
(^o^)/ 帰りにジェラードを食べて帰って来ました。

職員一同



大相撲クイズで優勝されました！
☆おめでとうございます☆

五月の行事

- 一日 移動美容室
- 二日 誕生会・イオン振替日
- 五日 体重測定
- 十三日 大相撲クイズ初日
- 十五日 慰問音楽隊(ポテッツ)
- 十八日 自主避難訓練
- 二十六日 電気メーター検針
- 二十九日 大相撲クイズ成績発表

食堂の飾り付け



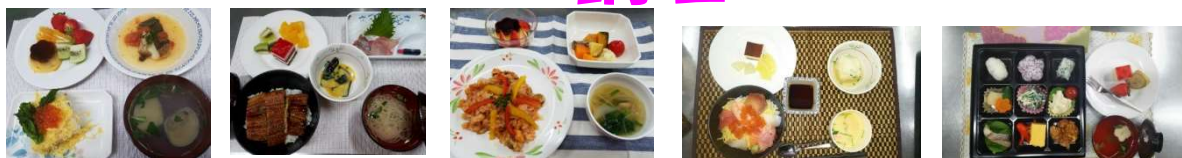
かわいくできました！

口腔体操の準備をしています

移乗介助の勉強会を行いました



調理



3月は行事食が沢山ありました(^o^)! ひな祭り食では大きいハマグリに皆さんビックリ!! 誕生会食ではうな井で皆さんにますます元気になっていただき♥ホワイトデー食では鮮やかなパエリア(^-^) 大相撲クイズ成績発表会食では海鮮丼に皆さん大満足♥桜の満開に合わせてお花見弁当で春を感じていただく事ができました(^-)-☆

ご入居・スタッフ募集

☆ご入居・ご見学

○問い合わせ先

ベイサイド大村本館 TEL0957-52-7731 担当 坂口

二号館 TEL0957-50-1231 担当 金谷

施設へのご相談・見学の際はお気軽にご連絡下さい。

○スタッフ募集要項

本館（介護員・・・パート・調理員・・・正社員）二号館（介護員・・・正社員）

詳しくはハローワークにお問い合わせ下さい。